



ODOLNOST
SÍLA
INOVACE
ODHODLÁNÍ

TO JE SIMEX

BUBNOVÉ FRÉZY ŘADY TF

SIMEX
HEAVY MADE EASY

TF



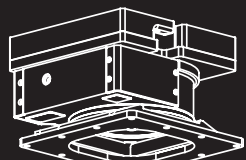
2.5 - 75 TUN

BUBNOVÉ FRÉZY

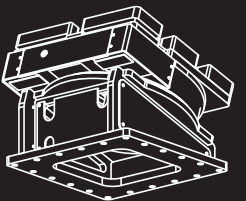
TF 200 | TF 400 | TF 650 | TF 850 | TF 1100 | TF 2100 | TF 2500 | TF 3100

PŘEHRAJ VIDEO

Naskenuj QR
kód pomocí
mobilu.



**PARALELNÍ HYDRAULICKÁ
ROTACE** pro TF 400 a 650.



**NAKLONĚNÁ
HYDRAULICKÁ ROTACE**
pro TF 850/1100/2100.

**BUBNY A ZUBY PRO VŠECHNY
TYPY APLIKACÍ.** Jsou navrženy,
tak aby dosahovaly nejvyššího
možného výkonu v závislosti na
požadovaném použití. K dispozici je
více druhů zubů pro práci s různými
materiály.

**VYMĚNITELNÉ
DEŠTIČKY PROTI
OPOTŘEBENÍ**



ZVÝŠENÁ PRODUKTIVITA A MAXIMÁLNÍ PŘESNOST:
Bubnovou frézu je možné na upínací desku umístit i otočenou
o 90° oproti klasickému upevnění.

**FILTR NA PŘÍVODNÍ SEKCI
HYDRAULIKY** zabraňuje vniknutí
nečistot do motoru.

Přípojka na hadici na straně kabiny
(standardní) a vpředu.

**SPECIÁLNĚ TVAROVANÁ
KONSTRUKCE ZAJIŠŤUJE, ŽE
SE FRÉZOVANÝ MATERIÁL
NEZASEKÁVÁ NIKDE V JEJÍ
KONSTRUKCI.**

**VYSOKÝ KROUTÍCÍ MOMENT
A VÝKON** zaručuje integrovaný
pístový hydraulický motor s vysokým
objemem, přímo napojený na
bubny frézy. Hřídel přenáší pouze
pohyb a díky dvojitým ložiskům
na obou stranách není vystavena
nadbytečné zátěži.

**MECHANICKÁ TĚSNĚNÍ NA
BUBNECH TĚSNÍ PROTI PRACHU** i
při ponoření do země a to i v blátivých
podmínkách.

SIMEX
• patented •

Bubnové frézy SIMEX TF jsou ideálním partákem pro výkopy, profilování skálních a cementových stěn, ražbu tunelů, lomů, demolice, bagrování nebo pro dokončovací práce a práce pod vodou. Jsou vysoce efektivní tam, kde běžné výkopové systémy nestačí a hydraulické kladiva mají malou efektivitu.

MOŽNÉ KONFIGURACE BUBNŮ:



HP (STANDARD)
možnost hlubokého frézování i v tvrdém materiálu.



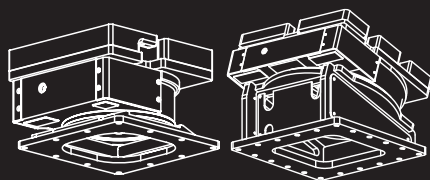
GP (VOLITELNÁ)
pro profilování stěn a další různé práce.



WP (VOLITELNÁ)
speciální buben pro dokončovací práce a profilování.



HPP (VOLITELNÁ)
speciální buben pro míchání zemín.



360°HYDRAULICKÁ OTOČ

Hydraulická otoč umožňuje obsluhu vždy najít ideální pracovní polohu. Díky tomu dosáhnete maximální přesnosti a zvýšené produktivity..

MOŽNÉ KONFIGURACE ZUBŮ:



STANDARD
pro smíšený materiál



VOLITELNÁ
pro frézování velmi tvrdých materiálů.



VOLITELNÁ
pro práce se dřevem.



VOLITELNÁ
pro orbu půdy.

VÝKOPOVÉ PRÁCE

TF 850 s hydraulickou otočí.
Při výkopových pracích umožňuje obsluhu najít ideální pracovní polohu.



VÝSTAVBA POTRUBÍ

TF 850. Příprava pro pokládku podzemních inženýrských sítí a potrubí.



VERTIKÁLNÍ FRÉZOVÁNÍ

TF 400. Přesné vertikální frézování při úpravě stěn budov.



VÝSTAVBA TUNELŮ

TF 1100. Odstranění starého betonu pro pozdější nános nového.



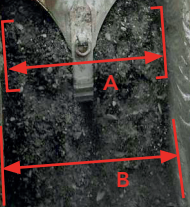
TĚŽBA

TF 1100. Těžba uhlíčitana vápenatého ve vápencovém lomu.



VÝKOPY

TF 1100. Výkopy s co nejvyšší šířkou (A=B).



PRÁCE POD VODOU

TF 3100. Výkop pro pokládku vodovodního potrubí.

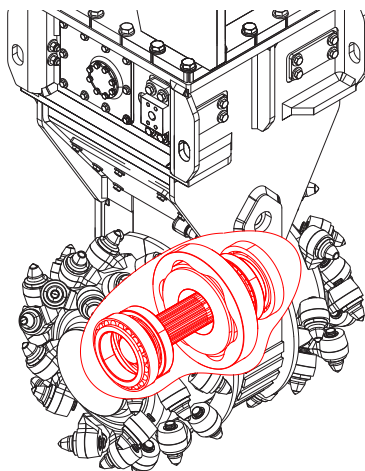


DRČENÍ KMENŮ STROMŮ

TF 850. Speciální zuby vyvinuty za účelem drčení kmenů stromů.

PŘÍMÝ POHON A VYSOKÝ TOČIVÝ MOMENT

Pohon hydraulického pístového motoru přenáší výkon přímo na bubny bez mechanických převodových prvků. Tím dosahuje vysokého točivého momentu a výkonu. Hřídel přenáší pouze pohyb díky dvojitým ložiskům pro každý buben není vystavena nadbytečné zátěži.



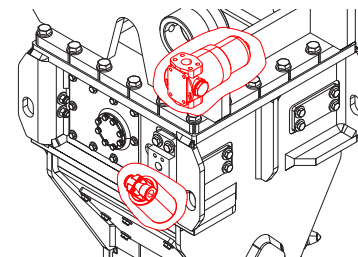
DESIGN A VYSOKÝ VÝKON

Specifický tvar rámu umožňuje dosáhnout menší vzdálenosti mezi bubny a zlepšit tak celkovou pracovní šířku. Kromě toho je vyfrézovaný materiál vrhán z výkopu aniž by uvízl v konstrukci bubnové frézy. Toho je dosaženo i zásluhou dokonalé symetrie rámu, která umožňuje zavěšení hadic po stranách a vpředu (s výjimkou modelů TF 200 a TF 400). Mechanická těsnění namontovaná na bubnech navíc zajišťují maximální odolnost proti prachu a jakýmkoli vnějším vlivům a umožňují s bubnovou frézou pracovat během plného ponoření v zemi nebo ve vodě až do maximální hloubky 30 metrů. Samozřejmě jsou vyměnitelné destičky zabraňující opotřebení.



BEZÚDRŽBOVOST A MAXIMÁLNÍ OCHRANA

Filtr na přívodní a odtokové sekci hydrauliky chrání hydraulický systém před jakýmkoli vnějšími nečistotami, které by mohly poškodit či snížit výkon rypadla i frézy. (U modelů TF 200 a TF 400 je filtr pouze na vstupu) Další ochranu před tlakovými nárazy zajišťuje na odtokové větvi akumulátor a pojistka. Naopak na přívodní sekci je ventil omezující průtok. Ten zároveň umožňuje snadné připojení s různými velikostmi rypadel, což usnadňuje instalaci a kalibraci. Motor s přímým pohonem nevyžaduje žádné mazání ani jinou běžnou údržbu.



PLNOHODNOTNÁ ALTERNATIVA K BĚŽNĚ POUŽÍVANÝM TYPŮM PŘÍSLUŠENSTVÍ

Bubnové frézy SIMEX jsou užitečné zejména tam kde je běžné příslušenství příliš slabé a kde mají hydraulická kladiva malou účinnost. Díky nízkým vibracím a bezproblémovému frézování je bubnová fréza SIMEX užitečná pro rozbíjení horninového masívu. Současně tvoří malé částice, které je možné znovu použít na stavbě.

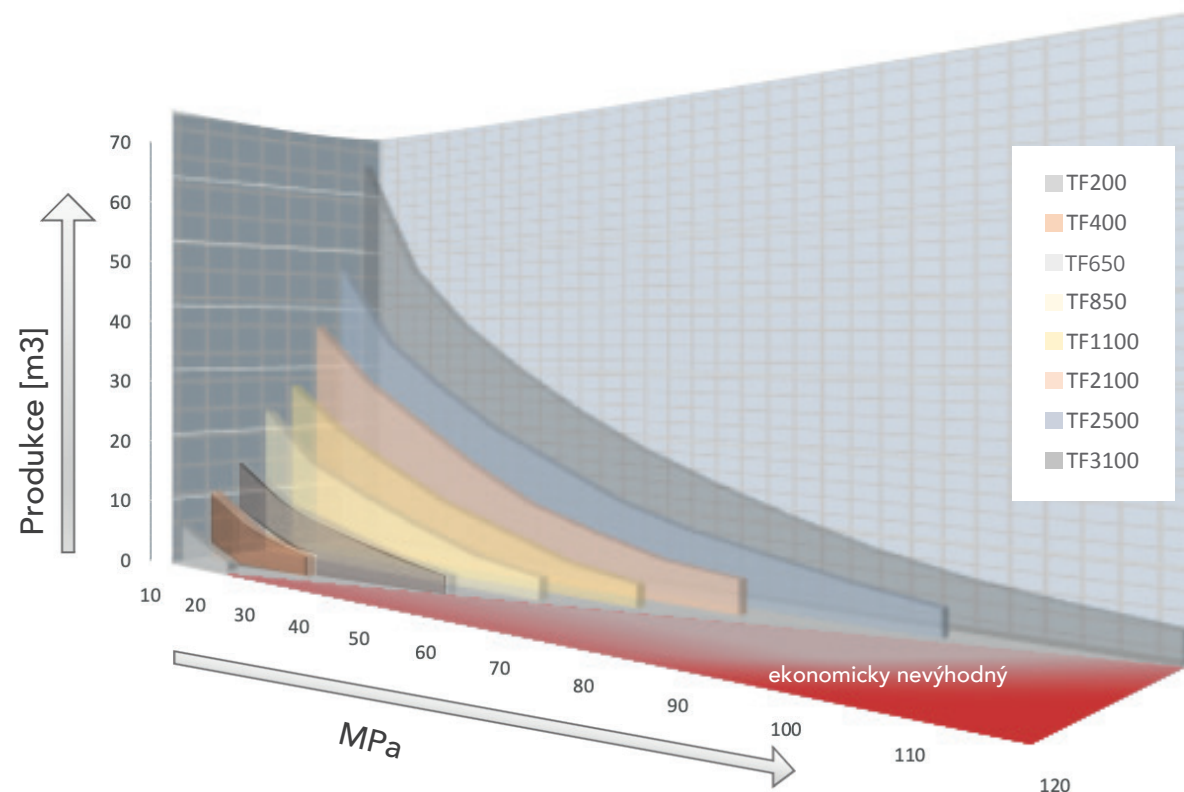
MĚKKÝ PODKLAD	STŘEDNĚ TVRDÝ PODKLAD	TVRDÝ PODKLAD <i>Drčené horniny</i>	VELMI TVRDÝ PODKLAD <i>Celistvé horniny</i>
LŽICE	RYPNÝ ZUB	BUBNOVÁ FRÉZA	DEMOLIČNÍ KLADIVO
		TF - SIMEX	VYBUŠNINY

ODHADOVANÁ PRODUKTIVITA

POMĚR MEZI ÚČINNOSTÍ ŘEZÁNÍ A PEVNOSTÍ MATERIÁLU

Níže uvedený graf ukazuje přibližný poměr mezi účinností řezání jednotlivých modelů bubnových fréz za optimálních podmínek s ohledem na pevnost hornin.

Vzhledem k tomu, že existuje mnoho proměnných co se týká materiálu (křehký, zvětralý, tuhý, atd.) je třeba tento poměr chápat pouze jako přibližný údaj. Skutečnou produkci lze odhadnout po zohlednění všech uvedených proměnných.



VÝPOČET PRODUKCE ZA HODINU

Náš tým odborníků vytvořil nástroj, který vám pomůže vypočítat teoretickou hodinovou produkci a pomůže vám vybrat nejvhodnější bubnovou frézu pro daný typ zpracovávaného materiálu. Pro přístup ke kalkulačce naskenujte chytrým telefonem QR kód na boční straně..



STAVBY A INFRASTRUKTURA

TF 3100. Úprava kamenného svahu pro pozdější výstavbu domů..



EXTRÉMNÍ PODMÍNKY

TF 1100. Práce na výkopu v oblastech permafrostu (-40°).



ZEMNÍ PRÁCE

TF 850. Úprava terénu pro stavbu pilířů a jejich základů.

PRODUKTIVITA: PÁR PŘÍKLADŮ Z PRAXE

VÝKOPOVÉ PRÁCE PRO VÝSTAVBU INŽENÝRSKÝCH SÍTÍ

Popis práce: Výkop příkopu s bubnovou frézou TF 850 pro pozdější napojení na kanalizaci

Materiál: metamorfovaná hornina s břidlicí

Rychlost: 10 metrů za hodinu v hloubce 80 cm.



PROFILOVÁNÍ PŘÍRODNÍ STĚNY

Popis práce: profilování přírodní stěny s frézami TF 2100 a TF 3100

Materiál: slepenec, zpevněný ekvivalent stěrky, 80-90 MPa

Rychlost: 10-15 m³/h

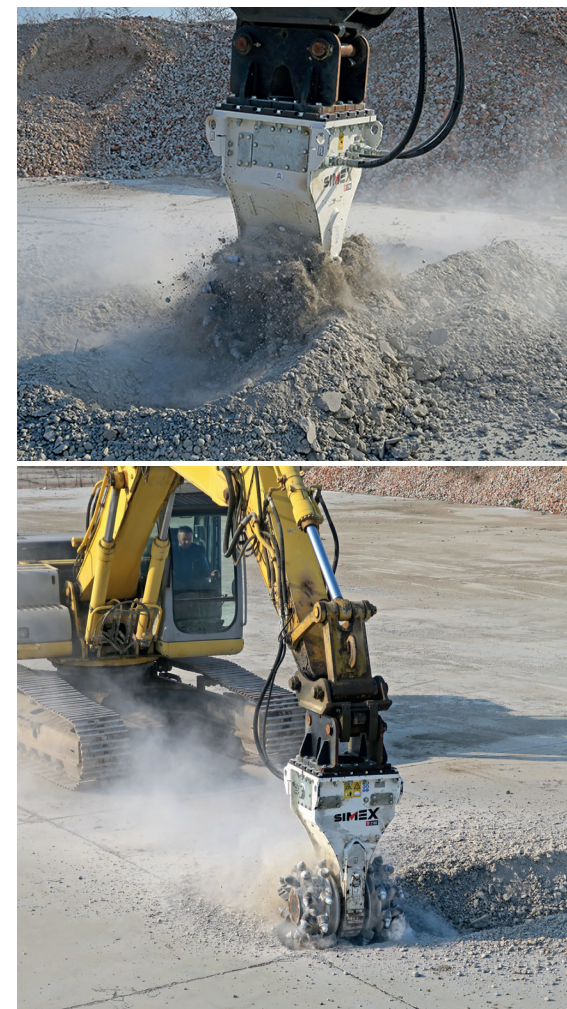


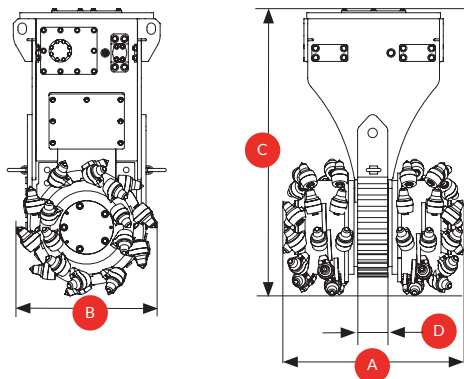
DEMOLICE PRŮMYSLOVÝCH PODLAH

Popis práce: Bourání průmyslových podlah, 25 MPa s TF 2100

Materiál: Železobeton

Rychlost: 40-45 m²/h




 Naskenuj QR
kód pomocí
mobilu.


TECHNICKÁ DATA		TF 200	TF 400	TF 650	TF 850	TF 1100	TF 2100	TF 2500	TF 3100
Doporučená váha nosiče	tun lbs	2.5 - 7 5500 - 15500	6 - 12 13000 - 26500	9 - 16 19800 - 35200	14 - 22 30800 - 48500	20 - 34 44000 - 75000	28 - 45 61700 - 99000	40 - 55 88000 - 121000	50 - 75 110000 - 165400
Hmotnost bez upínací desky (1)	kg lbs	300 660	470 1050	650 1430	1100 2420	1340 2950	2380 5240	2700 5950	2940 6470
Výkon	hp (kW)	40 (30)	55 (40)	68 (50)	95 (70)	122 (90)	163 (120)	205 (150)	250 (185)
Točivý moment	kNm lbf.ft	2.8 2080	5.1 3760	7.4 5450	12.1 8920	20 14750	26.7 19700	36.1 27600	48 35400
Řezná síla	kN lbf	15.1 3400	22.5 5100	30.5 6850	40.2 9000	61 13700	71 16000	96.4 21600	128 28700
Max. tlak (2)	BAR psi	350 5100	350 5100	350 5100	400 5800	400 5800	400 5800	400 5800	400 5800
Požadovaný průtok	l/m gpm	45 - 80 12 - 21	65 - 120 17 - 32	90 - 150 24 - 40	140 - 190 37 - 50	170 - 250 45 - 66	240 - 340 63 - 90	280 - 400 74 - 105	350 - 500 92 - 132
Hydraulické otáčení o 360° volitelné		-	yes	yes	yes	yes	yes	-	-
Šířka bubnu (HP) standard	mm inch	565 22	625 25	700 28	800 32	865 34	965 38	1000 40	1270 50
Šířka bubnu (GP) volitelné	mm inch	-	-	-	890 36	1000 40	1100 43	1150 45	1350 53
Šířka bubnu (WP) volitelné	mm inch	650 26	750 30	850 34	920 36	1200 47	-	-	-
Průměr bubnu HP	mm inch	380 15	450 18	500 20	595 24	660 26	750 30	750 30	750 30
Výška bez upínací desky	mm inch	840 33	970 38	1005 40	1270 50	1335 53	1570 62	1675 66	1825 72
Vzdálenost bubnů	mm inch	110 4	130 5	135 5.3	180 7	190 7.5	250 10	250 10	330 13
Průměr držáku zubů	mm inch	20 0.8	22 0.9	22 0.9	38/30 1.5/1.2	38/30 1.5/1.2	38/30 1.5/1.2	38/30 1.5/1.2	38/30 1.5/1.2

(1) Za výběr správného typu příslušenství odpovídá provozovatel stroje.

(2) Točivý moment a řezná síla jsou závislé na provozním tlaku.

Simex nenes odpovědnost za správnost uváděných informací. Ty se mohou bez předchozího oznámení měnit.

simex.it
simex-na.com
simex-buckets.com
simex-drumcutters.com



Simex Srl - Soc. Uninom. - Via Isaac Newton, 31-33
40017 San Giovanni in Persiceto (BO) - ITALY
VAT/P.IVA.00692551203 - F.C./C.F. 04034530370
☎ +39 0516810609 - ✉ simex@simex.it - 📠 +39 0516810628

Simex North America Inc
Registered office: 5 Timmons Ln, Queensbury NY 12804 US
Operational headquarters: 4614 Baldwin Blvd, Corpus Christi TX 78408
☎ +1(361)462-4658 - ✉ info@simex-na.com